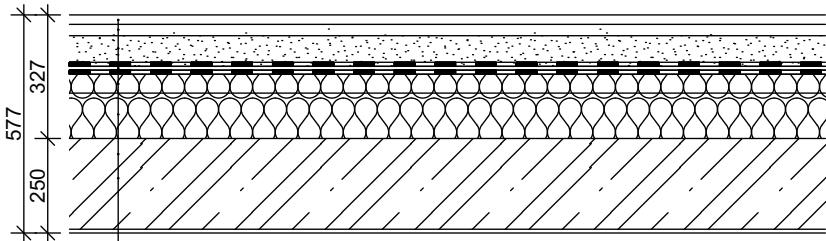


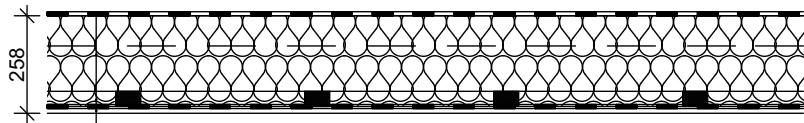
SKLADBA PODLAH

M 1:20



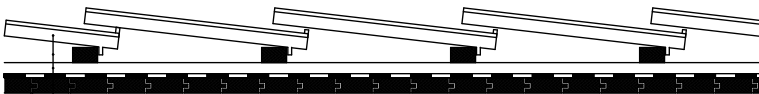
S7 - VEGETACE NA STŘEŠNÍ KONSTRUKCI

Nášlapná	-Vegetační rohož	25 mm	sedum – mech rohož s vytlívající nosnou vložkou
Vegetační	- Lehký substrát	30 mm	Optigreen Typu L
Stabilizační	- Štěrková vrstva	70 mm	frakce 0 – 22 mm
Filtrační	- Polypropylenová textilie	1 mm	Optigreen Typ 105 105 g / m ²
Drenážní	- Nopová fólie	10 mm	Optigreen Typ FKD10
Separační	- Fólie	2 mm	Optigreen HDPE 1000 g / m ² ve dvou vrstvách
Hydroizolační	- Modifikovaný asfaltový pás	4 mm	$\lambda = 0.21 \text{ W.m}^2.\text{K}^{-2}$ s nosnou vložkou ze skelné tkaniny
Spádová	- Klíny z pěnový polystyren	50 mm	$\lambda_D = 0.034 \text{ W.m}^2.\text{K}^{-2}$ EPS Isover 200S
Tepelně izolační	- Pěnový polystyren	120 mm	$\lambda_D = 0.034 \text{ W.m}^2.\text{K}^{-2}$ EPS Isover 200S
Nosná	- Stropní konstrukce	250 mm	$R = 0.29 \text{ m}^2.\text{K.W}^{-2}$ POROTHERM
Povrchová	- Vnitřní omítka	10 mm	$\lambda = 0.45 \text{ W.m}^2.\text{K}^{-2}$ POROTHERM



S8 - PODHLED

Difuzní	- Polypropylenová netkaná textilie	1,5 mm	$\lambda = 0.35 \text{ W.m}^2.\text{K}^{-2}$	Knauf insulation LDS 0,04
Tepelně izolační	- Skelná vata	200 mm	$\lambda_D = 0.039 \text{ W.m}^2.\text{K}^{-2}$	Isover MERINO 100 dvakrát mezi dolními pásy vazníků
Tepelně izolační	- Skelná vata	40 mm	$\lambda_D = 0.039 \text{ W.m}^2.\text{K}^{-2}$	Isover MERINO 40 mezi latěmi roštu
Parotěsná	- Polyetylénová folie	2 mm	$\lambda = 0.35 \text{ W.m}^2.\text{K}^{-2}$	Knauf insulation LDS 100
Podhledová	- Sádkartonové desky	12,5 mm	$\lambda = 0.15 \text{ W.m}^2.\text{K}^{-2}$	Knauf




S9 - STŘEŠNÍ PLÁŠT

Povrchová	-Betonová skládaná taška		Bramac Max 7°
Roznášecí	- Latě	40 mm	(Smrk)
Roznášecí	- Kontralatě	40 mm	(Smrk)
Difuzní	- Netkaná folie z PP	1 mm	Top RU Resistant 228 g / m ²
Podkladní	- Bednění	50 mm	(Smrk)
Nosná	- Horní pás vazníku	dle stat. výpoč.	(Smrk)

c)				
b)				
a)				
ozn. změny	předmět změny	změnu provedl	podpis	datum

0,000 = 262,627 m n.m., B.p.v. / SOUŘADNICOVÝ SYSTÉM JTSK

PŘEDMĚT	BH56 SPECIALIZOVANÝ PROJEKT		 <div>VYSOKÉ UČENÍ TECHNICKÉ V BRNĚ FAKULTA STAVEBNÍ ÚSTAV POZEMNÍHO STAVITELSTVÍ</div>	
VYPRACOVAL	VONDRA MILOŠ			
KONTROLOVAL	Ing. SMOLKA			
STAVEBNÍK	MALÍKOVÁ VÝČAPY 45, VLAČICE, 28601 ČÁSLAV			
MÍSTO STAVBY	Jabloňová 1134/10, Čáslav-Nové Město, 28601 Čáslav			
NÁZEV STAVBY	MŮJ DŮM			
STAVEBNÍ OBJEKT	RODINNÝ DŮM S PROVOZOVNOU			
ČÁST	ARCHITEKTONICKO-STAVEBNÍ ŘEŠENÍ			
OBSAH:	SKLADBA PODLAH		FORMÁT	2xA4
			DATUM	29.5.2015
			STUPEŇ PD	BP
			MEŘÍTKO	Č. VÝKRESU
			1:20	D1.2.04